

NIEDERÖSTERREICH -  
DAS WEITE LAND



Wo wir sind, ist oben.

die  
**schpur**  
mehr ...

Natur- & Kulturerlebnis  
**schrems**

[www.schrems.at](http://www.schrems.at)



### HOCH IN DEN HIMMEL - UND DOCH AM BODEN BLEIBEN!

Eine atemberaubende Aussicht belohnt den Aufstieg in luftige Höhen: 108 Stufen müssen Besucher auf der Himmelsleiter erklimmen. Dann bietet sich ihnen ein perfekter Panoramablick über die mystische Moorlandschaft des Naturparks Hochmoor.

Die mit dem NÖ Holzbaupreis ausgezeichnete Plattform ist eine gigantische Holzkonstruktion besonderen Zuschnitts und Kunstobjekt zugleich: 58 riesige Fichtenstämme wurden in zwei Reihen parallel zueinander positioniert. In der Mitte führt eine Metallstiege auf das Aussichtsplateau in 20 Meter Höhe.

**ÖFFNUNGSZEITEN:**  
Anfang April - Ende Oktober

Bei Schlechtwetter  
ist die Aussichtsplattform  
geschlossen!

### HIMMELSLEITER

**Info:** Naturpark Hochmoor  
T.: +43 (2853) 76334  
E.: [info@unterwasserreich.at](mailto:info@unterwasserreich.at)  
[www.schrems.at](http://www.schrems.at)



### DUNKLES WASSER - SCHTILLES LAND!

Der besondere Reiz des Naturparks Hochmoor liegt in seiner stillen, gelassenen Schönheit - zu jeder Jahreszeit, bei jedem Wetter.

Seltene Pflanzen- und Tierarten gibt es da, zähen Morast und uralte Torfstiche. Kostbarkeiten hat der Naturpark Hochmoor viele zu bieten, wenngleich diese nicht immer auf den ersten Blick zu entdecken sind. Man muss nur bereit sein, mit offenen Augen zu wandern. Drei gut markierte Wanderwege führen durch das Moor und den Naturpark.

Die sicherste Methode charakteristische Moorbewohner unter den Pflanzen und Tieren kennen zu lernen ist, sich einer geführten Wanderung durch den Naturpark anzuschließen.

**ÖFFNUNGSZEITEN:**  
Ganzjährig - Eintritt frei!

**NATURPARK-FÜHRUNGEN:**  
Mai - September  
nach Voranmeldung  
für Gruppen ab 10 Personen

### NATURPARK HOCHMOOR

**Info:** T.: +43 (2853) 76334  
E.: [info@unterwasserreich.at](mailto:info@unterwasserreich.at)  
[www.schrems.at](http://www.schrems.at)



### WASSER - WIESE - WALD - MOORBAD SCHREMS!

Die Badegäste erwartet hier eine vom Wasser dominierte naturnahe Parklandschaft mit der Attraktion eines Freibades. Mehrere Stege, Sportanlagen und ein Beachvolleyballplatz, sind eingebettet in den Altbaumbestand des rahmenden Parks.

Das moorhältige Wasser des Moorbades kommt aus dem nahegelegenen Hochmoor des Naturparks.

Die Ganzjahresnutzung hat ihren Höhepunkt im Sommer und im Winter, mit einem Angebot für alle Alters- und Nutzergruppen. Die Hochbauten mit ihren klaren Formensprachen grenzen den holgedeckten Vorplatz, den Badebereich und den asphaltierten Sportplatz voneinander ab und ermöglichen gleichzeitig interessante Durchblicke.

Das Restaurant mit der Terrasse über dem Wasser bietet einen attraktiven Ausblick auf das gesamte Moorbadgelände und bildet den Mittelpunkt der Anlage.

### MOORBAD

**Info:** Stadtgemeinde Schrems -  
T.: +43 (2853) 77454  
F.: +43 (2853) 77454-44  
E.: [gemeinde@schrems.at](mailto:gemeinde@schrems.at)  
[www.schrems.at](http://www.schrems.at)



### BRAUEREI SCHREMS

Eine kleine, aber feine Privatbrauerei, eine Brauerei, die jahrhundertealte Tradition und den Einsatz modernster Technik verbindet, um eines der besten Biere Österreichs zu brauen.

**Voranmeldung für Reisegruppen:**  
Brauerei DI K.Th. Trojan, 3943 Schrems  
Niederschremser Straße 1  
T.: +43 (2853) 77275-0  
F.: +43 (2853) 77275-6  
E.: [office@schrems.at](mailto:office@schrems.at)  
[www.schrems.at](http://www.schrems.at)

### WALDVIERTLER SCHUHWERKSTATT

Seit 1984 werden hier die Original Waldviertler Schuhe mit Sorgfalt und Liebe hergestellt, wie z.B. der „Naturparkschuh“ der Trampler, der selbst starken Einsätzen standhält.

Öffnungszeiten:  
MO-FR: 9.00-12.00 und 13.00-18.00 Uhr  
SA 9.00-12.00 Uhr / 1. SA nachm.

**Voranmeldung für Reisegruppen:**  
Waldviertler Werkstätten, 3943 Schrems  
Niederschremser Straße 4a  
T.: +43 (2853) 76503  
E.: [info@waldviertler-schuhwerkstatt.at](mailto:info@waldviertler-schuhwerkstatt.at)  
[www.gea.at](http://www.gea.at)

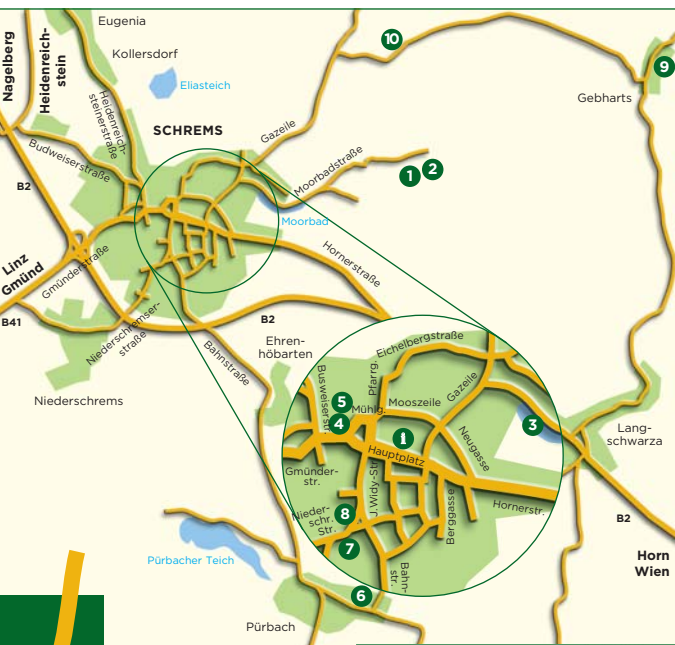


### BIO KRÄUTERHOF

Auf einer Seehöhe von 560 m befindet sich der Bio-Kräuterhof Zach in Gebharts. Seit 1977 werden hier rund 70 verschiedene Kräuter angepflanzt und gesammelt. Bis zum Abpacken ins Tee- und Gewürzsackerl geschieht alles im Familienbetrieb.

**Voranmeldung für Reisegruppen:**  
Elisabeth und Karl Zach  
3943 Schrems, Gebharts 10  
T.: +43 (2853) 78350  
E.: [kraeuterhof.zach@aon.at](mailto:kraeuterhof.zach@aon.at)





- 1 Himmelsleiter
- 2 Naturpark
- 3 Moorbad
- 4 I.DE.A. Designcenter
- 5 Kunstmuseum



- 6 Waldviertler Hoftheater
- 7 Brauerei Trojan
- 8 Schuhwerkstatt
- 9 Bio-Kräuterhof
- 10 Steinbruch



schrems  
**schrems**

www.schrems.at

**Information:**  
 Stadtamt Schrems  
 A-3943 Schrems, Hauptplatz 19  
 T.: +43 (2853) 77454-21  
 F.: +43 (2853) 77454-44  
 E.: gemeinde@schrems.at

© Medieninhaber und Herausgeber: Stadtgemeinde Schrems; Gestaltung: Gertrud Urbanek; Druck: Druckerei Rabl, Schrems; Fotos: Stadtgemeinde Schrems

2009



## UM SCHÖNE DINGE MACHEN ZU KÖNNEN MUSS MAN GLÜCKLICH SEIN ...

... ist das künstlerische Credo von Heide und Makis Warlamis, den Leitern des Designcenters.

Das I.DE.A. Designcenter ist einmalig in Österreich. Ein Haus voller Ideen, ein Treffpunkt für Kunst und Kultur, Design und innovativer Projekte. Unter einem Dach vereint sind großzügige Ausstellungs- und Verkaufsräume mit einer umfangreichen Schau außergewöhnlicher Produkte aus der ganzen Welt. Ebenso das Kunstforum Waldviertel mit zahlreichen Kunstausstellungen und Veranstaltungen, die Porzellanmanufaktur „Vienna Collection“ und ein kleines Café im Innenhof, das zum Verweilen einlädt.

**ÖFFNUNGSZEITEN:**  
 MO-SA 09.30-12.30 Uhr  
 und 13.30-18.00 Uhr

**JEDES JAHR - GROSSE GANZJAHRESAUSSTELLUNG**

**Voranmeldung für Reisegruppen!**

**I.DE.A. HAUS**  
 3943 Schrems, Mühlgasse 7  
 Info: T.: +43 (2853) 77104-0  
 F.: +43 (2853) 77104-22  
 E.: office@idea-design.at  
 www.idea-design.at



## NATUR ZUM SCHTAUNEN!

Das UnterwasserReich im Naturpark Hochmoor Schrems ermöglicht außergewöhnliche Einblicke in die geheimnisvolle Welt des Wassers. Die kleinsten Wasserlebewesen - winzig kleine Tiere, wie Wasserfloh und Hüpferling, kleine Fische und gefräßige Insektenlarven - tummeln sich in den Aquarien. Im speziell eingerichteten Forschungslabor entdecken Erwachsene und Kinder geheimnisvolle Welten.

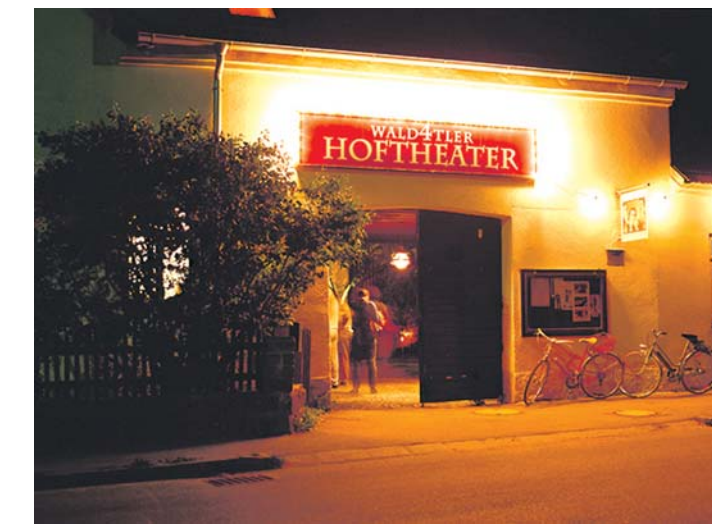
Im Außenbereich des Zentrums können Frösche, Libellen und Fischotter in ihrem natürlichen Umfeld beobachtet werden. Wasserterrassen, Teiche und Bachläufe zeigen die landschaftliche Einzigartigkeit des Waldviertels.

**ÖFFNUNGSZEITEN:**  
**Mai - Oktober:**  
 täglich 9.00-18.00 Uhr  
**November - April:**  
 SA und SO: 10.00-16.00 Uhr

Weihnachts- und Osterferien geöffnet  
 (Ausnahmen: 24., 25., 31. Dez. und 1. Jan.)

**Voranmeldung für Reisegruppen!**

**UNTERWASSERREICH**  
 3943 Schrems, Moorbadstraße 4  
 Info: T.: +43 (2853) 76 334  
 F.: +43 (2853) 76 334 34  
 E.: info@unterwasserreich.at  
 www.unterwasserreich.at



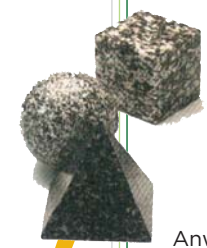
## DAS NÖRDLICHSTE GANZJAHRES-THEATER ÖSTERREICHS!

1986 entstand in einem alten Bürgermeisterhof aus dem Jahr 1886 ein einzigartiges Theater, liebevoll restauriert, mit einem Fassungsräum von 178 Sitzplätzen, einer Bühne auf dem neuesten Stand der Technik und einem Theatercafé, das durch Romantik und Gemütlichkeit mit kulinarischen Leckerbissen lockt. Hinzu kommen ein Theaterfoyer mit einer Bar und der Innenhof, die vor allem an lauduftenden Sommerabenden, zum etwas ausgedehnten Theaterbesuch verführen. Über das ganze Jahr verteilt entstehen mehrere Theaterproduktionen mit hohem künstlerischem Wert.

**ÖFFNUNGSZEITEN:**  
 An Veranstaltungstagen ist das Theatercafé ab 18.00 Uhr, die Kartenkasse eine Stunde vor Veranstaltungsbeginn geöffnet.  
 Beginnzeiten: 20.15 Uhr

Spielsaison: Mai bis Dezember  
 Programmhefte ab März verfügbar!

**WALDVIERTLER HOF THEATER**  
 3944 Pürbach 14  
 Info: T.: +43 (2853) 78469  
 E.: wki@w4hoftheater.co.at  
 www.w4hoftheater.co.at



## GRANITSCHTADT SCHREMS

Schein-reich ist das Waldviertel, weil es auf einem Granitplateau gelegen ist. Der Granit im Raum von Schrems und Gebharts ist bekannt für seine Schönheit und Artenvielfalt.

Bei einem Rundgang über den Schremser Hauptplatz kann man sich von der breiten Anwendungspalette verarbeiteten Steins überzeugen. Steinerne Zeugen der Vergangenheit stellen der alte Pranger, das Metzgen und weitere Denkmäler dar. Zahlreiche stillgelegte und bestehende Tiefenbrüche sind bei einer Wanderung in der Umgebung zu entdecken.

Mehr über die Steingewinnung unter fachkundiger Führung in einem Steinbruch zu erfahren, ist sicher ein besonderes Erlebnis.

**Info:** Poschacher Natursteinwerke  
 3943 Schrems, Hartberg 1  
 T.: +43 (2853) 77495  
 E.: office@poschacher.stone.at

**Voranmeldung für Reisegruppen!**

## KUNSTMUSEUM WALDVIERTEL

Eröffnung Mai 2009

Mit dem Kunstmuseum Waldviertel hat Schrems ein neues aufregendes Museumszentrum - ein Erlebniszentrum für Kreativität und Fantasie, mit einem breit gefächerten Angebot für die ganze Familie, mit faszinierenden Ausstellungen, interessanten Kreativkursen und Kunstworkshops.

Das Herzstück des Museumszentrums bildet das fantasievolle Kindermuseum, die Kinderakademie. Der Erlebnispark rund um das Museumszentrum beeindruckt mit großen Skulpturen, geheimnisvollen Plätzen und einem Freiluft-Raumtheater.

**Info:** Kunstmuseum Waldviertel  
 3943 Schrems, Mühlgasse 7  
 T.: 02853 / 72888-0  
 E.: office@daskunstmuseum.at

